

適正就業 ニュース

(発行)適正就業委員会 平成30年3月10日・23号

マンション共用部清掃作業		23-①	Nakai
仕事内容	階段・共用部・ゴミ置き場の掃き・拭き掃除。ゴミの分別。		
就業場所	練馬区関町南3丁目（ソシアドエル）。		
就業日時	3回/月。 9：00～17：00の間で2時間（要相談）。		
募集人員	1名（男女は問わない）。		
就業開始日	決定次第（前号の応募者で決定した場合は募集中止）。		
締切日	平成30年3月16日（金）		
アパート共用部清掃作業		23-②	Nakai
仕事内容	共用部分の掃き・拭き掃除。		
就業場所	吉祥寺南町4丁目（吉祥寺コーポ）。		
就業日時	毎週月・木曜日もしくは火・金曜日（祝日の作業あり）。 8：00～12：00の間の2時間。		
募集人員	1名（女性）。		
就業開始日	決定次第（前号の応募者で決定した場合は募集中止）。		
締切日	平成30年3月16日（金）		
コインランドリーの清掃作業		23-③	Nakai
仕事内容	コインランドリー内の掃き、拭き掃除。掃除機掛け、モップ掛け掃除。		
就業場所	境2丁目（コーポウイステリア1F・武蔵境洗濯工房）。		
就業日時	日・月含む6日間/週（要相談）。 7：00～8：00。		
募集人員	1名（女性）。		
就業開始日	決定次第（前号の応募者で決定した場合は募集中止）。		
締切日	平成30年3月16日（金）		
就業体制	1名での就業。		
マンション共用部清掃作業		23-④	Nakai
仕事内容	共有通路・エレベーターの掃き掃除、モップ掛け。 ゴミ置き場の清掃。		
就業場所	西久保3丁目（クレール武蔵野）。		
就業日時	毎週火・金曜日。 8：00～9：30。		
募集人員	1名（男女は問わない）。		
就業開始日	決定次第。		
締切日	平成30年3月16日（金）		

商業ビル内のトイレ清掃作業

23-⑤

Nakai

仕事内容 商業ビル内のトイレ清掃作業。

就業場所 吉祥寺南町2丁目（キラリナ吉祥寺）。

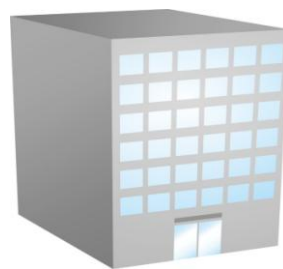
就業日時 月～日曜日で入れる日数。

7：00～10：00。

募集人員 1～2名（できれば女性）。

就業開始日 決定次第。

締切日 平成30年3月16日（金）



マンション共用部清掃作業

23-⑥

Nakai

仕事内容 駐車場・公園・外周部の掃き掃除。

中庭の除草、エントランス・階段部の

手摺の拭き掃除等。ゴミ置き場の整理。

就業場所 中町3丁目（武蔵野中町スカイハイツ）。

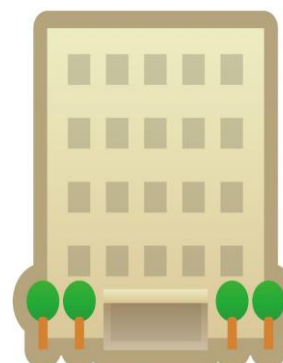
就業日時 毎週月・水・金曜日（祝日を除く）。

9：00～12：00（金曜日は8：00～11：00）。

募集人員 1名（男女は問わない）。

就業開始日 平成30年2月～

締切日 平成30年3月16日（金）



マンション共用部清掃作業

23-⑦

Nakai

仕事内容 マンション共有通路・階段・ゴミ置き場の掃き・拭き掃除。

就業場所 吉祥寺本町2丁目（ヘルツリヒ吉祥寺）。

就業日時 毎週金曜日。

9：00～11：00の間の2時間（要相談）。

募集人員 1名（男女は問わない）。

就業開始日 決定次第。

締切日 平成30年3月16日（金）



家具の修理・調整作業

23-⑧

Shi

仕事内容 リサイクルセンターでの家具の修理・調整作業。

就業場所 シルバー人材センター1階のリサイクルセンター。

就業日 月～金曜日（祝・祭日を除く10日位/月）。

就業時間 9：00～15：00（昼食休憩1時間）。

募集人員 1名（60歳台の男性）。

就業条件 ゴミの廃棄があるので、クルマの運転ができる方。

就業開始日 平成30年1月～

締切日 平成30年3月16日（金）

就業体制 6名でのローテーション就業



リサイクル班の自転車修理

23-⑨

Shi

仕事内容 自転車の解体・組立・調整・修理・鉄クズの廃棄等作業。
就業場所 シルバー人材センター1階のリサイクルセンター。
就業日 月～金曜日（祝・祭日を除く10日位/月）。
就業時間 9:00～15:00（昼食休憩1時間）。
募集人員 1名（60歳台の男性）。
就業条件 自転車の修理・組立等が好きな方で普通車運転免許をお持ちの方（1.5tonトラックの運転があります）。
 ※未経験者の方でも丁寧にご指導いたします。
就業開始日 平成30年4月～
締切日 平成30年3月16日（金）
就業体制 4名でのローテーション就業



便利班・登録会員の募集

23-⑩

Shi

仕事内容 粗大ごみの搬出のお手伝い、窓ガラスの清掃作業、
 台所の換気扇の清掃作業、落ち葉掃き等作業。
就業場所 市内各所。
就業日時 発注者の希望日時（会員の都合と相談）。
募集人員 若干名（60歳台の男性）。
就業条件 粗大ごみの搬出があるので、体力のある方。
締切日 平成30年3月16日（金）

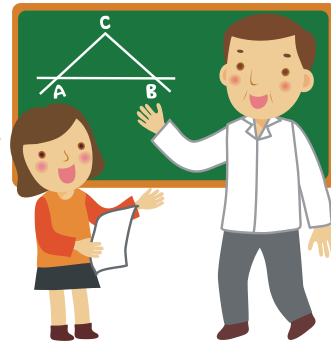


補習教室・教師

23-⑪

Mu

仕事内容 補習教室の先生（男女は問わない）。
就業場所 ①中町教室（中町3丁目）、小6算数・中学校数学：1名
応募条件 教員資格をお持ちの方（家庭教師としての経験のある方）。
就業日時 毎週月～金曜日の1～2日。
 小学生は16:00～18:40の間の80分。
 中学生は17:20～20:00の間の90分。
就業開始日 応相談。
締切日 平成30年3月16日（金）



吉祥寺図書館自転車整理委託業務・登録会員募集

23-⑫

Mu

仕事内容 駐輪場での自転車整理業務。
就業場所 吉祥寺本町1丁目（吉祥寺図書館）。
就業日 月～木曜日、土・日曜日（祝日を含む）。
就業時間 9:00～20:30
 （早番・遅番の2交代制）。
募集人員 4名（男性）。
就業開始日 平成30年4月～
締切日 平成30年3月16日（金）
就業体制 4名体制でのローテーション就業（就業は1名で行う）。



駐輪場管理業務

23-⑬

Mu

仕事内容 駐輪場管理・誘導・金銭管理業務
来店のお客様に挨拶し、自転車を駐輪台及び駐輪スペースにご案内し、速やかに駐輪できるサービスに努める。

就業場所 吉祥寺東急百貨店（裏側の駐輪場）

就業日 月～土・日・祝（全日）のローテーション就業、
おおむね2～3回/週。

就業時間 A：9:00～17:00、B：11:00～19:00
C：13:00～20:30、D：11:00～15:00

就業条件 ①土・日・祝日でも就業できる方。
②場内の状況を随時的確に把握し、機敏に動ける方。
③「迅速・誠実・親切」な対応に努め、会員相互の連携を
蜜にし、効率的な整理・誘導に努められる方。
④ていねいな言葉づかいで対応できる方。
⑤自転車の揚げ下げがあるので、体力のある方（70歳以下）。

募集人員 2名（男性）。

就業開始日 決定次第。

締切日 平成30年3月16日（金）

就業体制 12名体制のローテーション就業



クルマの運転・運搬作業

23-⑭

Nishi

仕事内容 主に植木班の機材の運搬（積込み、搬入・搬出）作業。

就業場所 市内各所。

就業日時 月～金曜日・9:00～（繁忙期あり）。

就業条件 年齢制限（72歳）があるので、60歳台の方。

募集人員 1名（男性）。

就業開始日 決定次第（前号の応募者で決定した場合は募集中止）。

締切日 平成30年3月16日（金）



学校開放施設管理業務

23-⑮

Na

仕事内容 校内巡回、戸締り、消灯・消火の確認作業。
施設開放受付、機械警備のセット・解除作業。

就業場所 吉祥寺東町4丁目（本宿小学校）。

就業日 年末・年始（12/29～1/3）を
除く毎日をローテーション就業する。

就業時間 平日：16:00～21:15、
土・日・祝日（8:30～15:00と
15:00～21:15の2交替で行う）。

募集人員 1名（男性：75歳未満、前号の応募者で決定した場合は募集中止）。

就業開始日 平成30年4月～（見習いは3月～）。

締切日 平成30年3月16日（金）

就業体制 4名体制でのローテーション就業（就業は1名で行う）。



学校開放施設管理業務

23-⑯

Na

仕事内容 校内巡回、戸締り、消灯・消火の確認作業。
施設開放受付、機械警備のセット・解除作業。

就業場所 吉祥寺北町4丁目（第四中学校体育館）。

就業日 年末・年始（12/29～1/3）を
除く毎日をローテーション就業する。

就業時間 8：30～15：00、
15：00～21：15の2交替で行う）。

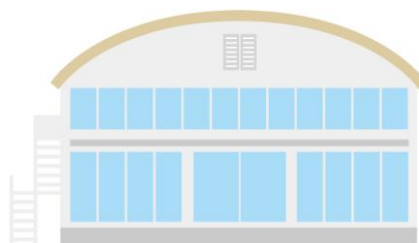
就業条件 パソコンによる集計業務があるので、パソコン（エクセル）のできる方。

募集人員 1名（男性：75歳未満）。

就業開始日 平成30年4月～（見習いは3月～）。

締切日 平成30年3月16日（金）

就業体制 6名体制でのローテーション就業（就業は1名で行う）。



スーパー商品の補充・整頓作業

23-⑰

Iwa

仕事内容 お味噌等の加工食品の商品補充・整頓業務。

就業場所 境南町2丁目（イトーヨーカドー武蔵境店）。

就業日時 毎週月・土曜日。
7：00～9：00もしくは8：00～10：00。
（店舗開店時間による）。

募集人員 1名（男女は問わない）。
（前号の応募者で決定した場合は募集中止）。

就業開始日 応相談。

締切日 平成30年3月16日（金）



園庭および施設外周等の除草・清掃作業

23-⑱

Iwa

仕事内容 保育園での園庭および施設外周等の除草や清掃業務

就業場所 中町3丁目（ポピンズナーサリースクール武蔵野）

就業日時 平日（2～3回程度/週）
10：00～11：00

就業開始日 平成30年4月～

募集人数 2名（男女を問わず）

締切日 平成30年3月16日（金）

就業体制 2名でのローテーション就業



駐車場管理業務

23-⑲

Iwa

仕事内容 来訪者の受付、駐車案内等（※警備業法を除く）。

就業場所 境5丁目（亜細亜大学・中央駐車場）

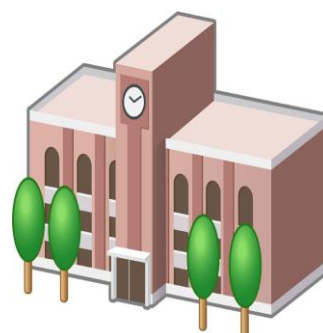
就業日時 平日（年間スケジュール表による：面談時に説明）。
8：00～11：00または13：00～16：00。

就業開始日 平成30年4月～

募集人数 2名程度（男女を問わず）

締切日 平成30年3月16日（金）

発注者（就業先）では、直接スタッフを募集しているので、
場合によっては就業できないことがあります。



シルバー派遣事業での募集

共通事項 センターの上部団体（東京しごと財団）の派遣社員として派遣先の指揮命令により就業することとなりますので、派遣登録票や派遣就業に関する同意書などが必要となります。

従来の請負契約と違い、配分金ではなく「賃金」ですので、賃金から所得税が源泉徴収されます。また労災が適用となります。

一人の就業日数および時間は月10日程度、週20時間未満となります。

コンビニエンスストアでの開店準備・レジ対応・品出し等業務 23-㉔ lwa

仕事内容 コンビニエンスストア（ファミリーマート）での開店準備・レジ対応・品出し等業務

就業日時 月～金曜日のうち、週2日以上

6：30～8：00もしくは6：30～10：00

就業条件 コンビニエンスストアでの業務経験があれば尚良い

就業場所 中町2丁目（横河電機株式会社構内）ファミリーマート

募集人数 2名（男女は問わない）。

締切日 平成30年3月16日（金）

その他 発注者（派遣先）では、直接スタッフを募集していますので、場合によっては就業できないことがあります。



学生寮の管理・清掃業務 23-㉔ lwa

仕事内容 管理業務（宅配便の受け取りなど、その他簡易な業務）。

清掃業務（お風呂場やトイレなど、共用部分の清掃業務）。

就業場所 中町2丁目。

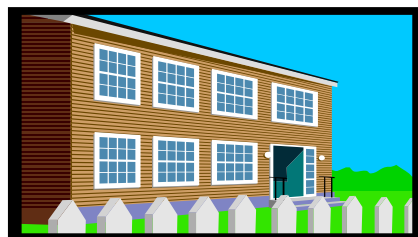
就業日 日曜日・祝日。

就業時間 14：00～19：00。

募集人員 1名（男女は問わない）。

就業開始日 決定次第。

締切日 平成30年3月16日（金）



広告会社の商品プレゼンター・顧客アフターフォロー業務 23-㉔ Ohlwa

仕事内容 新規先での商品プレゼンター、既存顧客への

アフター訪問、営業日報の作成。

就業場所 新宿区西新宿7丁目

就業日 週2日程度、曜日は応相談。

就業時間 1日7時間（休憩あり）。

募集人員 1名（男女は問わない）。

就業開始日 応相談

締切日 平成30年3月16日（金）



広報編集委員の募集

23-㉓

Naga

広報編集委員会は200号を超える会報誌「絆」を発行してまいりましたが、武蔵野市シルバー人材センター開設40周年を迎え、より充実した広報活動と会報誌作成を目指し、会員各位より募集する事といたしました。奮ってご応募をお願いいたします。



- 応募条件**
- ・センターの広報活動全般に興味をお持ちの方。
 - ・広報誌の作成・編集にご興味をお持ちの方。
 - ・編集経験のある方。

活動場所 シルバー人材センター

募集人数 若干名（男女を問わず）

※応募は事務局・永山まで

締切日 平成30年3月16日（金）

手芸・小物班へのお誘い

23-㉔

Naga

仕事内容 縫製作業および小物づくり

活動場所 シルバー人材センター2階・第一会議室

活動日時 毎週水・木曜日

午前10時から午後3時まで

活動内容 「市庁舎前販売：毎月第1・3木曜日（1・8月は除く）
「桜まつり」、「青空市」等（年2～3回）

活動先 市役所正面玄関、むさしの市民公園等

募集人数 若干名（男女を問わず）

締切日 平成30年3月16日（金）



ボランティア活動のお誘い

コーラスグループのメンバー募集

23-㉕

Naga

募集内容 センターのコーラスグループ「福寿草」のメンバー募集

練習場所 市民文化会館

（原田先生のピアノと歌唱指導）

練習日 毎月（8月休）隔週火曜日（2回/月）

練習時間 14:00～16:00

活動内容 年に約3回、市内の施設を演奏訪問しています。
（国内外で親しまれている曲を選択しています）
※ぜひ、見学にいらっしゃってください。

会員数 18名

会費 1,500円/月

募集人数 若干名（男・女を問わず）



*イラストはイメージで、実際とは異なります。

お問い合わせ、お申し込みは ☎55-1231 担当:吉野